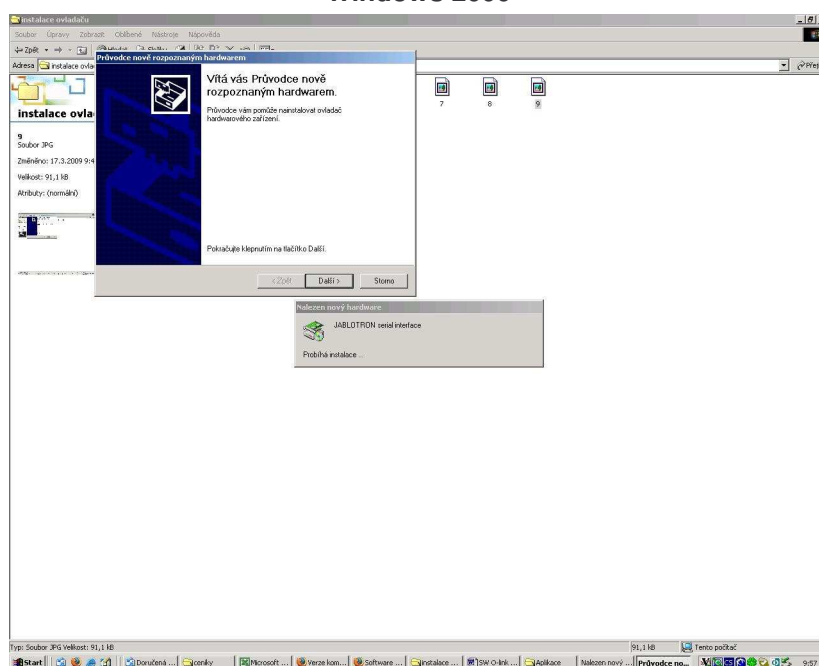


## INSTALACE OVLADAČŮ PRO INTERFACE JA-80T (PC-60B) V OPERAČNÍCH SYSTÉMECH WINDOWS

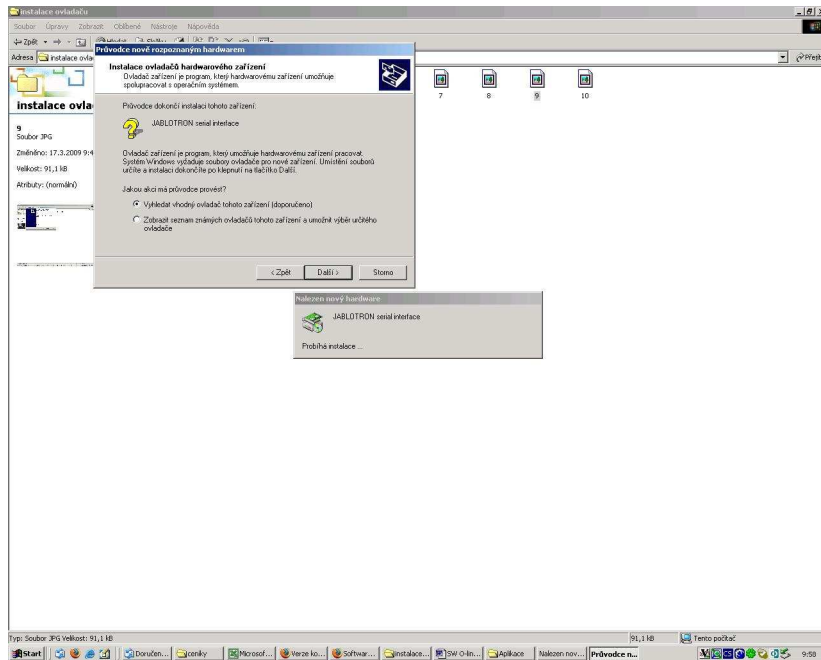
V první řadě je velmi důležité si celou instalaci předem připravit.

- stáhněte ovladače z příloženého CD/DVD nebo internetu na pevný disk v PC do zvláštního adresáře stažený soubor nejdříve musíte rozbalit; je zabalen programem WinRAR -> proveďte extrakci do té samé složky
- poté již můžete připojit interface JA-80T do požadovaného (nejlépe volného) USB portu v počítači
- Spustí se průvodce instalací nově rozpoznaným hardwarem
- Dále se řiďte následujícími pokyny

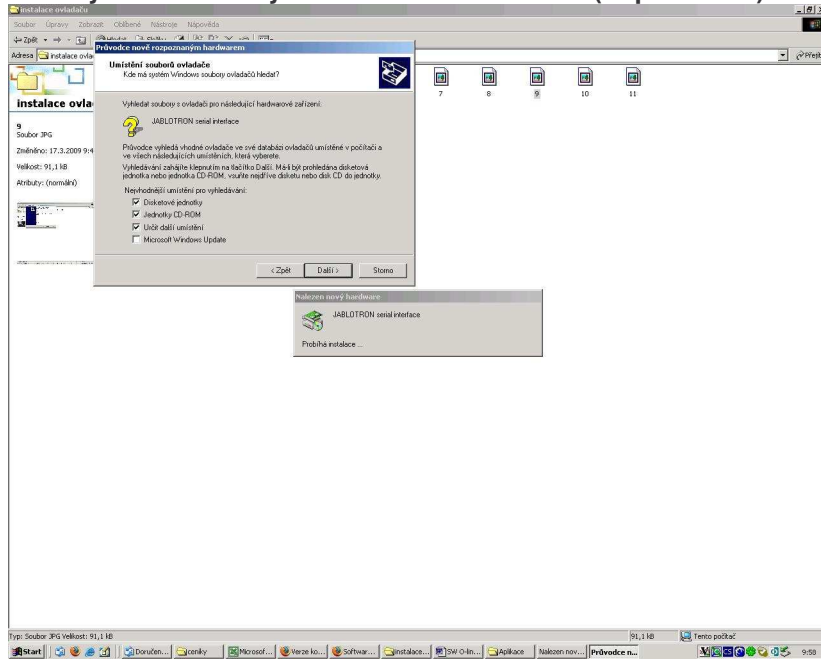
### Windows 2000



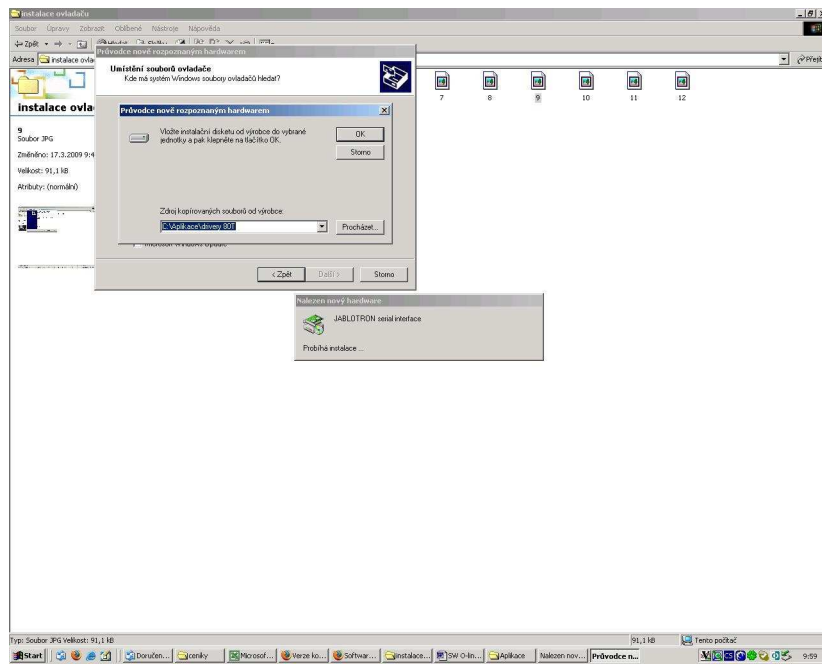
- Po připojení interface se téměř okamžitě spustí instalační průvodce **Další**



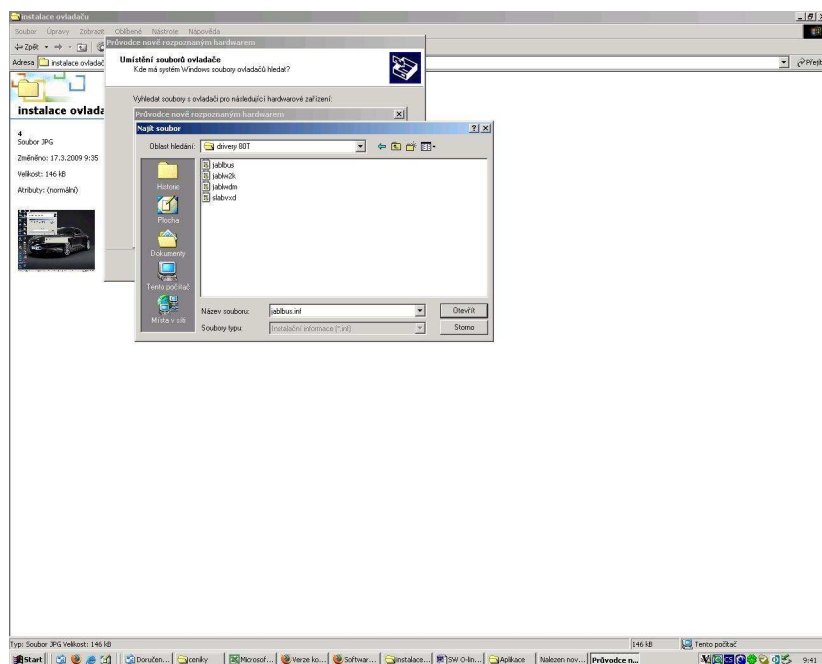
## Vyhledat vhodný ovladač tohoto zařízení (doporučeno)



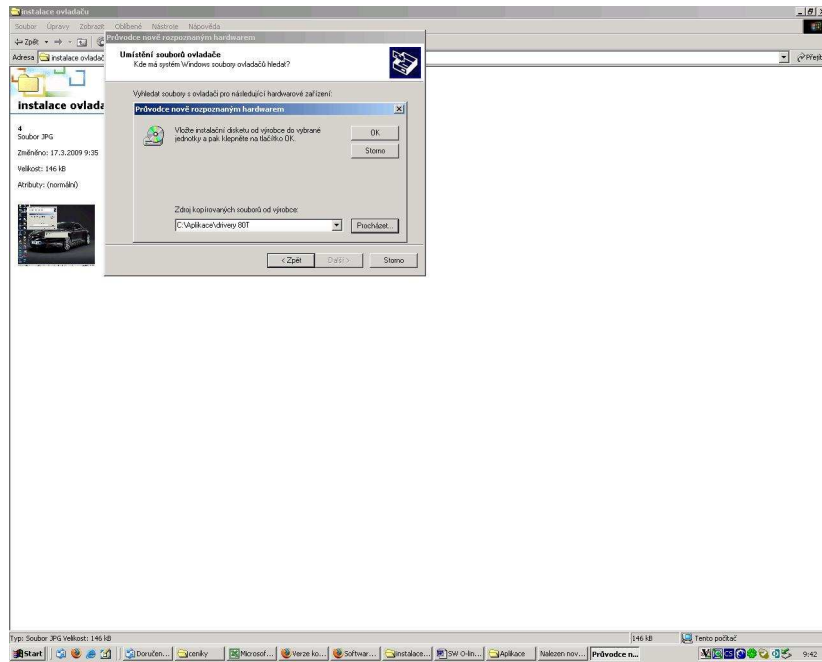
## Určit další umístění – Další->



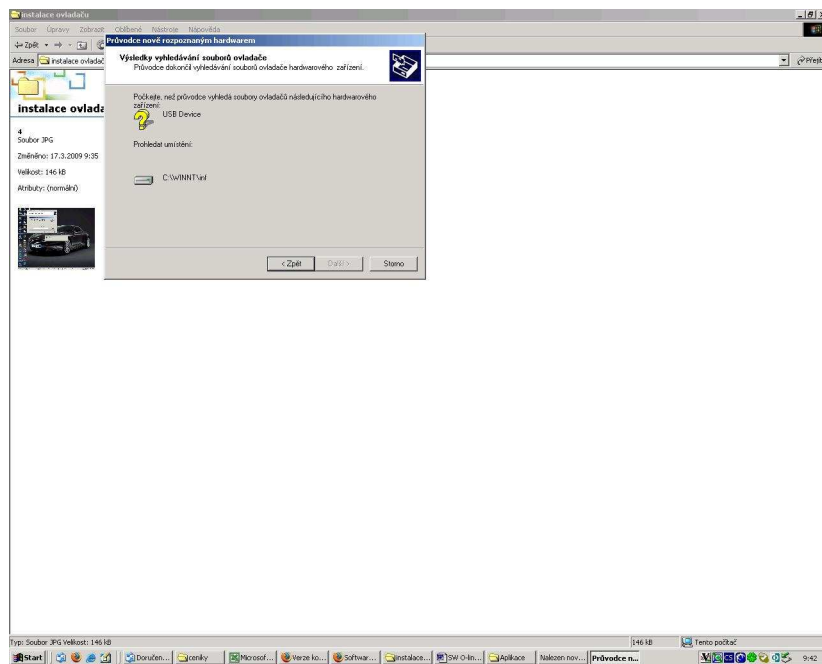
Procházet...



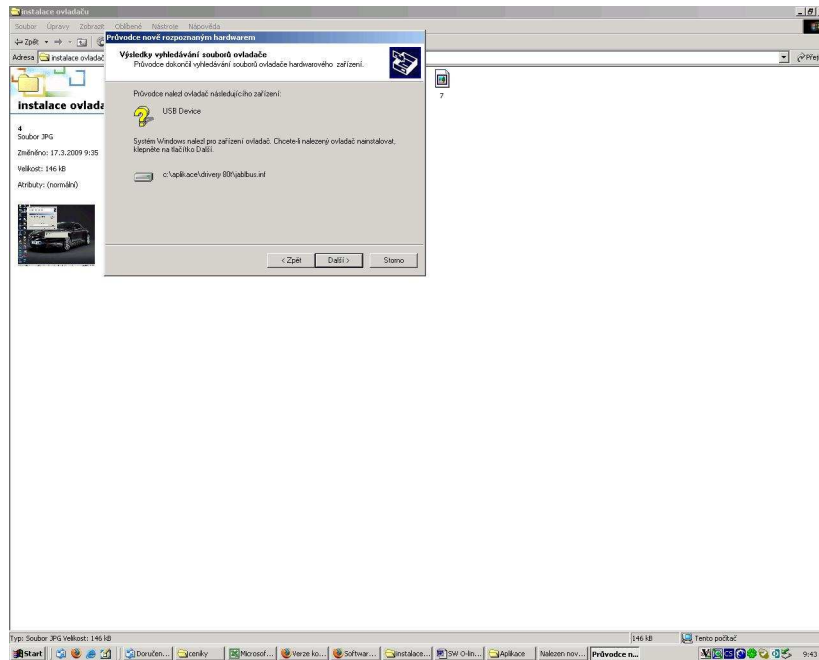
- vyberte cestu k ovladačům, soubor Jablbus.inf se již sám zobrazí v položce Název souboru  
Otevřít



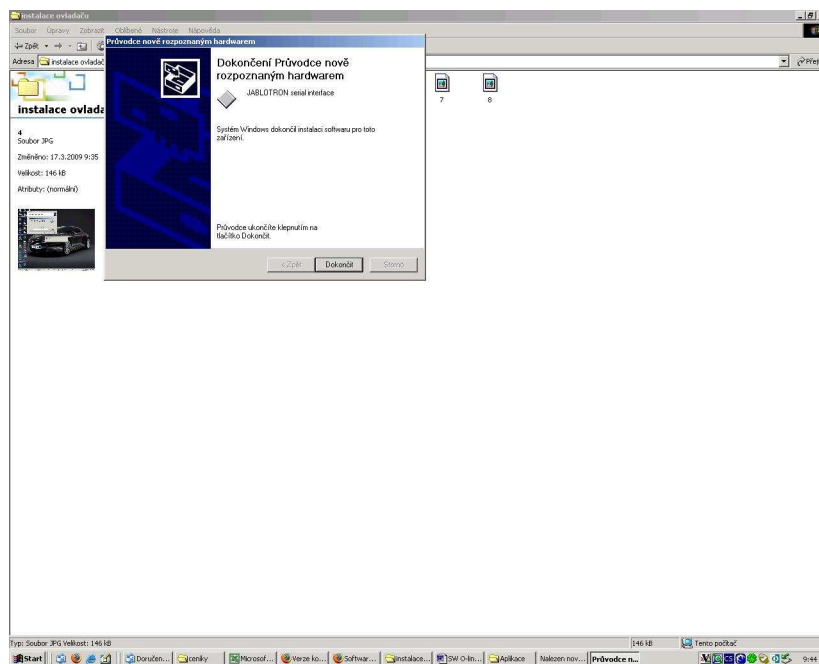
OK



- instalační průvodce si označené soubory načítá



- soubory jsou načteny  
**Další - >**



**Dokončit**

- právě skončila 1. fáze instalace
- po potvrzení volby Dokončit se spustí instalační průvodce znovu a celý postup se provede ještě jednou
- dojde tím k instalaci ovladače pro sériový port PC a pro port USB